

# RENAULT

## Техническая нота 3867А

---

**XXXX**

---

Также касается подраздела: 09А

---

## Диагностика шумов амортизаторов

Диагностика хлюпанья, щелканья, стука и скрипа амортизаторов.

### ПРЕДИСЛОВИЕ

- 1 - Каждая замена амортизатора должна быть обоснована результатами приведенной ниже диагностики.
- 2 - Шумы, слышимые при съезде с тротуара ("Пушечный выстрел") связаны с характеристикой амортизатора:

**Амортизатор исправен: не заменяйте амортизаторы.**

- 3 - Слабо слышимые, "шепчущие" звуки (нормальный звук жидкости в амортизаторе) или треск (микродвижения зажатых тормозных колодок задних колес), проявляющиеся при посадке и выходе пассажиров из автомобиля, не могут быть связаны с амортизаторами. Проверьте жалобу владельца в тех же условиях, **не затягивая** стояночный тормоз:

**Если шумов нет, амортизаторы исправны.**

- 4 - Шумы, слышимые при парковке не могут быть связаны с амортизаторами ->

**Не заменяйте амортизаторы.**

- 5 - Прежде чем заменять амортизатор по причине "хлюпанья", убедитесь, что шум исходит не от опор подвески двигателя, шарниров стоек стабилизатора поперечной устойчивости (и других шаровых шарниров) или сайлент-блоков чашек амортизаторов, а также проверьте затяжку креплений чашек и штоков амортизаторов.

### ПРЕДВАРИТЕЛЬНЫЕ ОПЕРАЦИИ

- ➡ При открытии заказ-наряда на ремонт выясните у владельца автомобиля при каких условиях возникает шум.

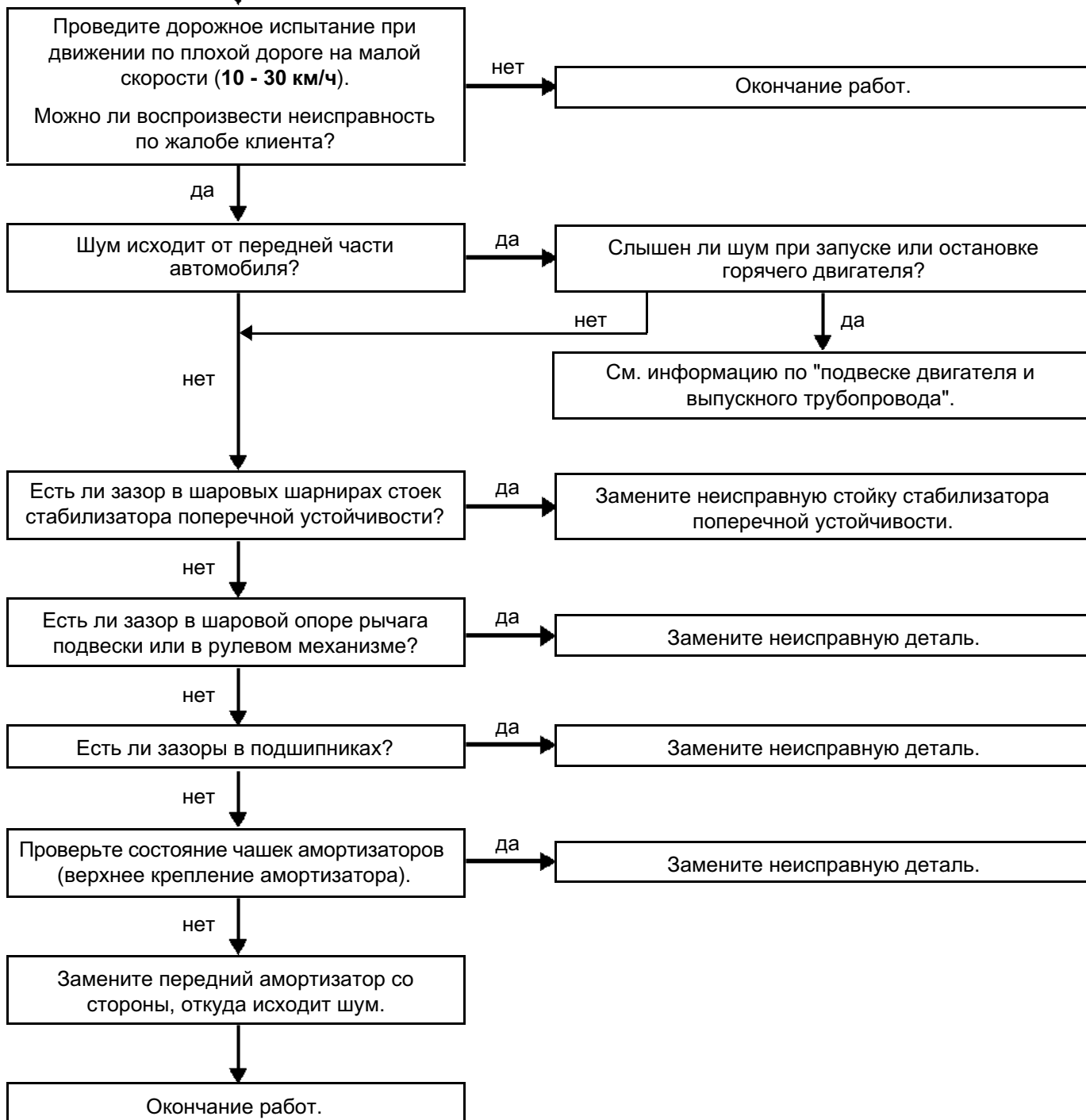
Описание	"Хлюпанье"	Щелканье / Стук	Скрип
Шум, похожий на дробь, выбиваемую на небольшом барабане, связаны с работой внутренних клапанов амортизатора	X		
Череда резких слабых щелчков, напоминающая звук соударения металлических деталей		X	
Шум исходит от сопряжения металлической детали с резиновой			X
Шум, появляющийся при движении по плохой дороге на малой скорости (10 - 30 км/ч).	X	X	X

- ➡ Перед дорожным испытанием проверьте затяжку всех креплений и шарниров передней и задней подвески, амортизаторов, стоек стабилизатора поперечной устойчивости, шаровых шарниров и зазоры в подшипниках.

### "ХЛЮПАНЬЕ" амортизаторов

**Причина:** Шум вызван неправильным направлением установки клапанов поршня амортизатора.

Проверьте затяжку всех креплений и шарниров передней и задней подвески, амортизаторов, стоек стабилизатора поперечной устойчивости, шаровых шарниров, а также состояние сайлент-блоков подрамника.



### ЩЕЛКАНЬЕ / СТУК амортизаторов

**Причина:** Шум вызван неисправной деталью подвески или неправильной сборкой подвески.

Проверьте затяжку всех креплений и шарниров передней и задней подвески, амортизаторов, стоек стабилизатора поперечной устойчивости, шаровых шарниров, а также состояние сайлент-блоков подрамника.

Убедитесь в правильном положении верхней и нижней частей пружины:  
**Правильно ли установлена пружина?**

нет → Правильно установите пружину.

да ↓  
Крепления и подушка кронштейнов стабилизатора поперечной устойчивости находятся в нормальном состоянии?

нет → Замените неисправные подушки или детали крепления.

да ↓  
Проведите дорожное испытание при движении по плохой дороге на малой скорости (10 - 30 км/ч).  
Можно ли воспроизвести неисправность по жалобе клиента?

нет → Окончание работ.

да ↓  
Шум исходит от передней части автомобиля?

да → Слышен ли шум при переезде колес задней подвески через "лежащего полицейского"?

нет ↓  
нет → Есть ли зазор в шаровой опоре рычага подвески или в рулевом механизме?

нет → См. информацию по "подвеске двигателя и выпускного трубопровода".

нет →

да ↓

да → Замените неисправную деталь.

нет ↓  
Есть ли зазоры в подшипниках?

да → Замените неисправную деталь или выполните необходимую регулировку.

хорошее ↓  
Проверьте состояние чашек амортизаторов (верхнее крепление амортизатора).

плохое → Замените неисправную деталь или выполните необходимую регулировку.

Замени́те передний амортизатор со стороны, откуда исходит шум.

Окончание работ.

### СКРИП амортизаторов

**Причина:** Шум исходит от сопряжения металлической детали с резиновой.

Проверьте затяжку всех креплений и шарниров передней и задней подвески, амортизаторов, стоек стабилизатора поперечной устойчивости, шаровых шарниров, а также состояние сайлент-блоков подрамника.

НА СТОЯЩЕМ АВТОМОБИЛЕ

Слышен ли шум на стоящем автомобиле (при запуске или остановке двигателя, при его работе на холостом ходу или при какой-то определенной частоте вращения коленчатого вала)?

да

См. информацию "Шумы двигателя" и "Подвеска двигателя".

Слышен ли шум при нажатии на кузов автомобиля со стороны источника шума?

да

Проверьте положение пружины подвески. Правильно ли она установлена? Есть ли следы прихвата? Устраните неисправности и выполните необходимые регулировки.

Проверьте состояние защитных чехлов, шаровых шарниров, подушек стабилизатора поперечной устойчивости.

Хорошее

Плохое

Замените амортизатор.

Замените неисправные детали.

нет

В ДВИЖЕНИИ

Проведите дорожное испытание при движении по плохой дороге на малой скорости (10 - 30 км/ч).

Можно ли воспроизвести неисправность по жалобе клиента?

нет

Окончание работ.

да

Выполните проверку, отсоединив стабилизатор поперечной устойчивости.

Прекратился ли шум?

да

Замените неисправные крепления или подушки стабилизатора поперечной устойчивости.

нет

Проверьте положение пружины подвески. Правильно ли она установлена? Есть ли следы прихвата или износа верхних и нижних защитных деталей? Устраните неисправности и выполните необходимые регулировки.

Замените передний амортизатор со стороны, откуда исходит шум.

Окончание работ.