

# RENAULT

## Техническая нота 560А

---

# ОБЩИЙ МЕТОД ПРИКЛЕИВАНИЯ СТЕКОЛ

---

Приклеиваемые стекла являются составной частью конструкции автомобилей.

Типы клея, рекомендованные Службой послепродажного обслуживания RENAULT, прошли тестирование в лабораториях RENAULT согласно определенным техническим требованиям.

Для обеспечения безопасности и оптимального качества, необходимо неукоснительно соблюдать:

- методы применения,
- использовать только рекомендованные материалы и не смешивать их,
- правила техники безопасности.

Данная нота непосредственно связана с изменениями используемых средств и материалов, и, в свою очередь, может изменяться.

---

Отменяет и заменяет Техническую ноту 371А от ОКТЯБРЯ 1996

---

77 11 295 473

СЕНТЯБРЬ 2000

EDITION RUSSE

---

"Методы ремонта, рекомендуемые изготовителем в настоящем документе, соответствуют техническим условиям, действительным на момент составления руководства.

В случае внесения конструктивных изменений в изготовление деталей, узлов, агрегатов автомобиля данной модели, методы ремонта могут быть также соответственно изменены".

Все авторские права принадлежат Renault.

Воспроизведение или перевод, в том числе частичные, настоящего документа, равно как и использование системы нумерации запасных частей, запрещены без предварительного письменного разрешения Renault.

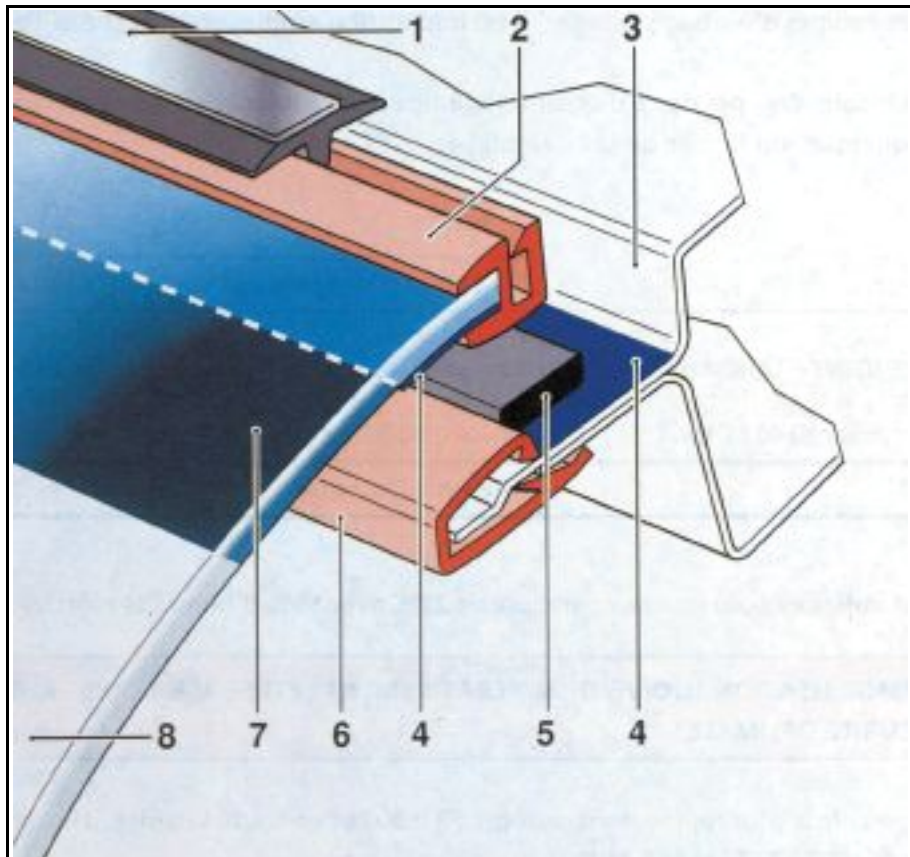
© RENAULT 2000

---

## Содержание

	Страницы
Общие сведения	54-1
Особенности подушки безопасности пассажира	54-2
Материалы (описание)	
– VIPAC +	54-3
– MONOPAC +	54-4
– MONOPAC	54-5
Схема процедур	
– Подготовка проема	54-6
– Подготовка стекла	54-7
Информация о материалах	54-8
Приспособления для нанесения клея	54-9
Слой клея	54-10
Запрещенные действия	54-11

---



- 1 Декоративная облицовка
- 2 Крепление декоративной облицовки
- 3 Кузов
- 4 Защитный состав стекла/Окрашенный металл
- 5 Клеящая мастика
- 6 Внешняя накладка
- 7 Защитная лента
- 8 Остекление

# ОСТЕКЛЕНИЕ

## Особенности подушки безопасности пассажира

**54**

МИНИМАЛЬНОЕ ВРЕМЯ, В ТЕЧЕНИЕ КОТОРОГО АВТОМОБИЛЬ НЕ ДОЛЖЕН ЭКСПЛУАТИРОВАТЬСЯ

Автомобиль, оборудованный	Без подушки безопасности Оснащенный одной подушкой безопасности	Оснащенный двумя подушками безопасности
ВИРАС +	30 минут	1 час 30 минут
МОНОРАС +	1 час	2 час
МОНОРАС	1 час	3 часа 30 минут

Время указано для температуры 20 °С при 50 % относительной влажности.

Не рекомендуется использовать **ОДНОКОМПОНЕНТНЫЕ МАТЕРИАЛЫ** при температуре ниже 10 °С.

**НЕОБХОДИМО ОБЯЗАТЕЛЬНО СОБЛЮДАТЬ ВРЕМЯ, В ТЕЧЕНИЕ КОТОРОГО АВТОМОБИЛЬ НЕ ДОЛЖЕН ЭКСПЛУАТИРОВАТЬСЯ, ЧТОБЫ ПОЛУЧИТЬ МАКСИМАЛЬНУЮ ГАРАНТИЮ БЕЗОПАСНОСТИ**

### ВАЖНО

Для всех видов работ по наклеиванию, запрещается использовать дополнительные материалы.

Настоятельно рекомендуется, в зависимости от выбора комплекта, использовать только содержащиеся в нем материалы.

КОМПЛЕКТ ДЛЯ КЛЕЕВЫХ РАБОТ ВІРАС + Складской №: 77 11 210 484



#### **СОСТАВ КОМПЛЕКТА**

- Два баллона **225 мл** (активатор + Полезная масса)
- Один пакетик (желтый) с двумя кусочками ткани: один с пропиткой + один сухой
- Один тюбик (зеленый) защитного состава для стекла **10 мл**
- Один тюбик (красный) защитного состава для эмалевой краски **10 мл**
- Один смеситель
- Одна пара перчаток
- Одна специальная насадка

#### **ВАЖНО**

**Соблюдайте срок годности материалов, указанный в комплекте.**

**КОМПЛЕКТ ДЛЯ КЛЕЕВЫХ РАБОТ MONOPAC + Складской №: 77 11 210 345**

**Дополнительная туба + насадка: приспособление с наконечником Складской №: 77 11 210 483**



**СОСТАВ КОМПЛЕКТА**

- Одна туба **300 мл**
- Один пакетик (желтый) с двумя кусочками ткани: один с пропиткой + один сухой
- Один тюбик (зеленый) защитного состава для стекла **10 мл**
- Один тюбик (красный) защитного состава для эмалевой краски **10 мл**
- Одна пара перчаток
- Одна насадка-наконечник

**ВАЖНО**

**Соблюдайте срок годности материалов, указанный в комплекте.**

КОМПЛЕКТ ДЛЯ КЛЕЕВЫХ РАБОТ MONOPAC + Складской №: 77 11 210 350

Дополнительный баллон + насадка: Складской №: 77 11 210 482

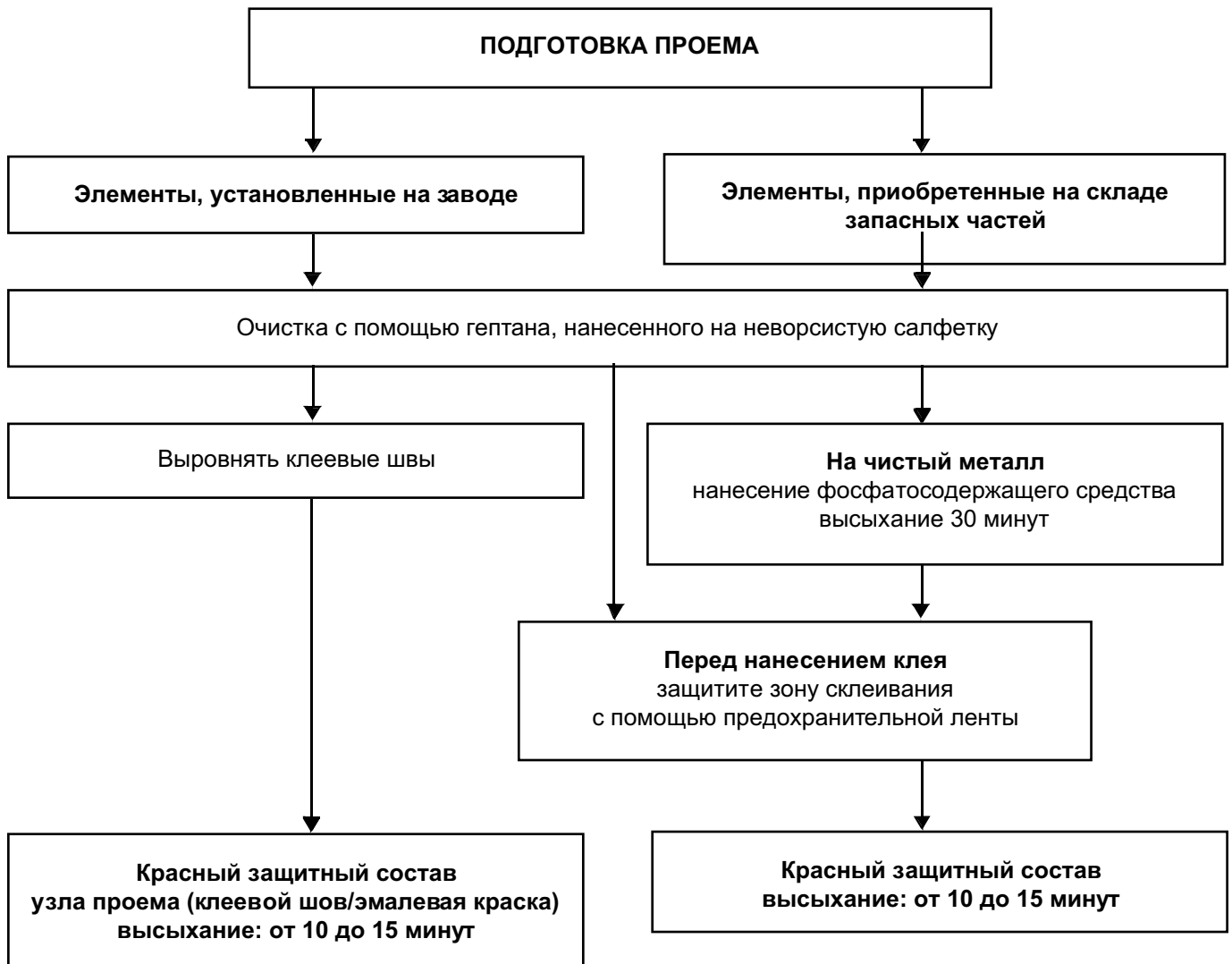


### СОСТАВ КОМПЛЕКТА

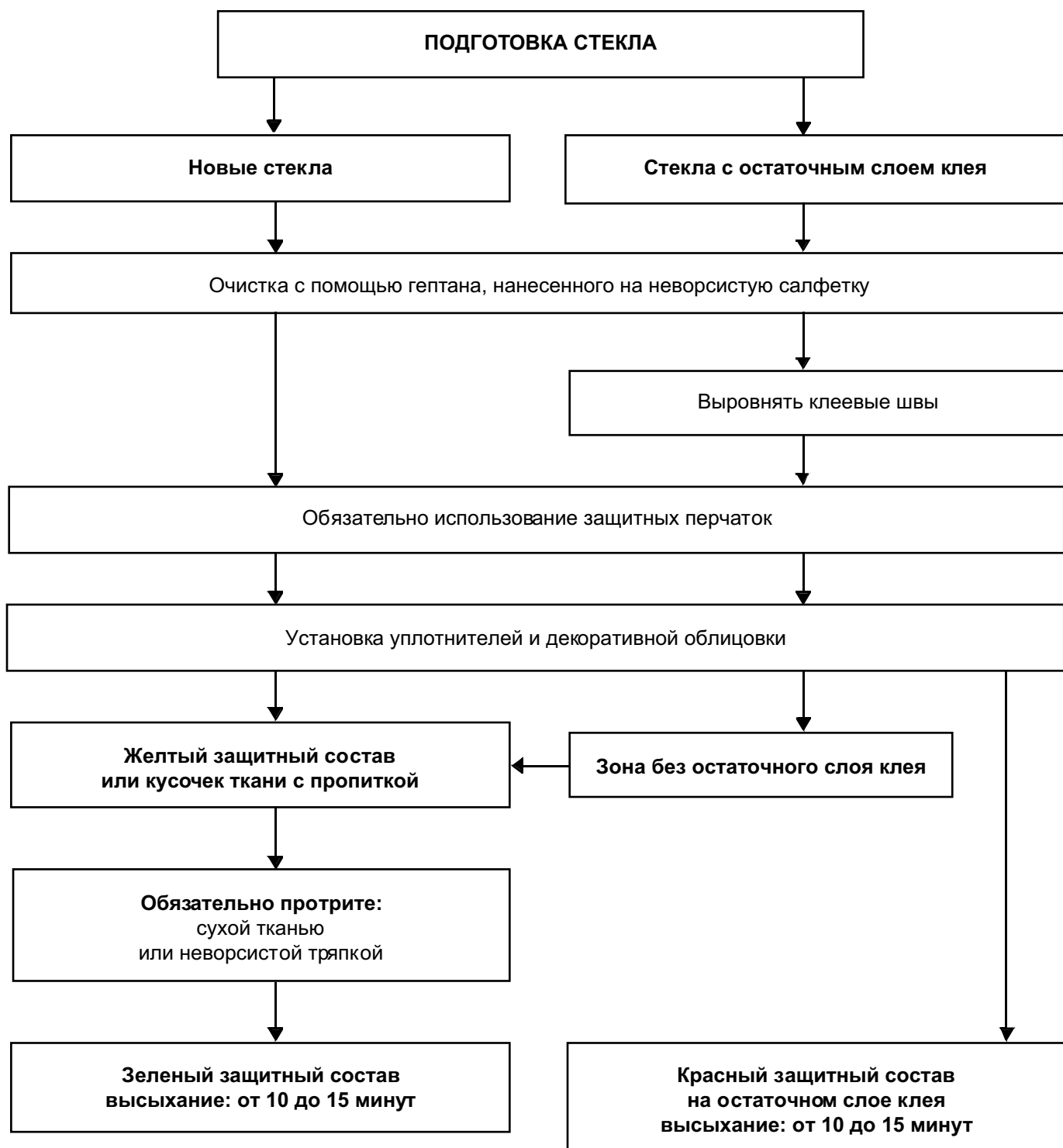
- Один баллон **310 мл**
- Одна емкость (желтая) с очистителем **15 мл**
- Одна емкость (зеленая) защитного состава для стекла **15 мл**
- Одна емкость (красная) защитного состава для эмалевой краски **15 мл**
- Одна пара перчаток
- Два аппликатора
- Одна специальная насадка

### ВАЖНО

Соблюдайте срок годности материалов, указанный в комплекте.









#### ГЕПТАН

Летучий растворитель, обеспечивающий оптимальную очистку участков, прилегающих к зоне приклеивания.  
Быстро испаряется.



#### ТЮБИКИ С ЗАЩИТНЫМ СОСТАВОМ (красный/зеленый)

Необходимые меры предосторожности перед открытием тюбика:

- удерживайте тюбик вертикально (пропитанная упругая подушка должна находиться в верхнем положении),
- нажмите на упругую подушку, затем заверните до упора.

После нанесения защитного слоя, необходимое время высыхания перед нанесением клея - от 10 до 15 минут.

#### ВАЖНО

При попадании состава за пределы зоны склеивания, необходимо его немедленно вытереть (чтобы не запачкать стекло).



**ПИСТОЛЕТ ДЛЯ ДВУХКОМПОНЕНТНОГО КЛЕЯ**

Складской №: 77 01 408 909



**ПИСТОЛЕТ ДЛЯ ОДНОКОМПОНЕНТНОГО КЛЕЯ**

Складской №: 77 11 171 310

**ВАЖНО**

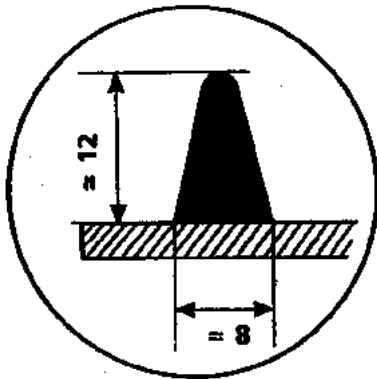
Для клея, расфасовка которого осуществляется в виде ТУБЫ, **ОБЯЗАТЕЛЬНО** установите манжету Складской №: 77 11 211 726 на пистолет. Эта манжета навинчивается на поршень пистолета.

### НАНЕСЕНИЕ

После срезания, выравнивание прежнего слоя клея необходимо осуществить в последнюю очередь. Это позволяет получить максимальную гарантию чистоты последнего (уменьшается риск загрязнения).

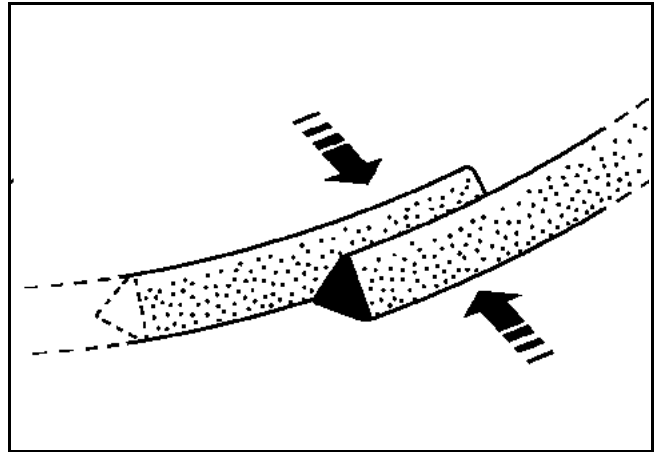
Слой клея должен быть треугольной формы (насадка для нанесения входит в состав комплектов).

В случае, если Вы не имеете в наличии специальных насадок, соблюдайте размеры слоя клея.



Слой должен наноситься аккуратно, начиная предпочтительно снизу и с центра.

В конце нанесения, стык слоя клея производится приложением перекрывающихся концов на расстоянии **50 мм**.



Соедините два слоя клея между собой, сглаживая их.

### ОЧЕНЬ ВАЖНО

При каждом приклеивании обязательно устанавливайте стекло сразу после нанесения клея.

**ЛЮБОЙ КОНТАКТ КЛЕЯ С  
НИЖЕПЕРЕЧИСЛЕННЫМИ  
ПРОДУКТАМИ СТРОГО ЗАПРЕЩЕН:**

- РАСТВОРИТЕЛИ**
- СМАЗКИ**
- МАСЛА**
- СПИРТСОДЕРЖАЩИЕ ЖИДКОСТИ**
- ХРОМАТО- И ФОСФАТОСОДЕРЖАЩИЕ СРЕДСТВА**  
(перед высыханием)
- СИЛИКОНОВЫЕ МАТЕРИАЛЫ**
- МЫЛО И МЫЛЬНАЯ ВОДА**

*В случае сильного загрязнения (например от силикона), очистите поверхность с помощью дистиллированной воды или ацетона.*

**ВАЖНО**

*Для всех видов работ по наклеиванию, запрещается использовать дополнительные материалы.*

**Обязательно:**

- в зависимости от выбора комплекта, используйте только содержащиеся в нем материалы.*
- пользуйтесь средствами индивидуальной защиты (перчатки и очки)*